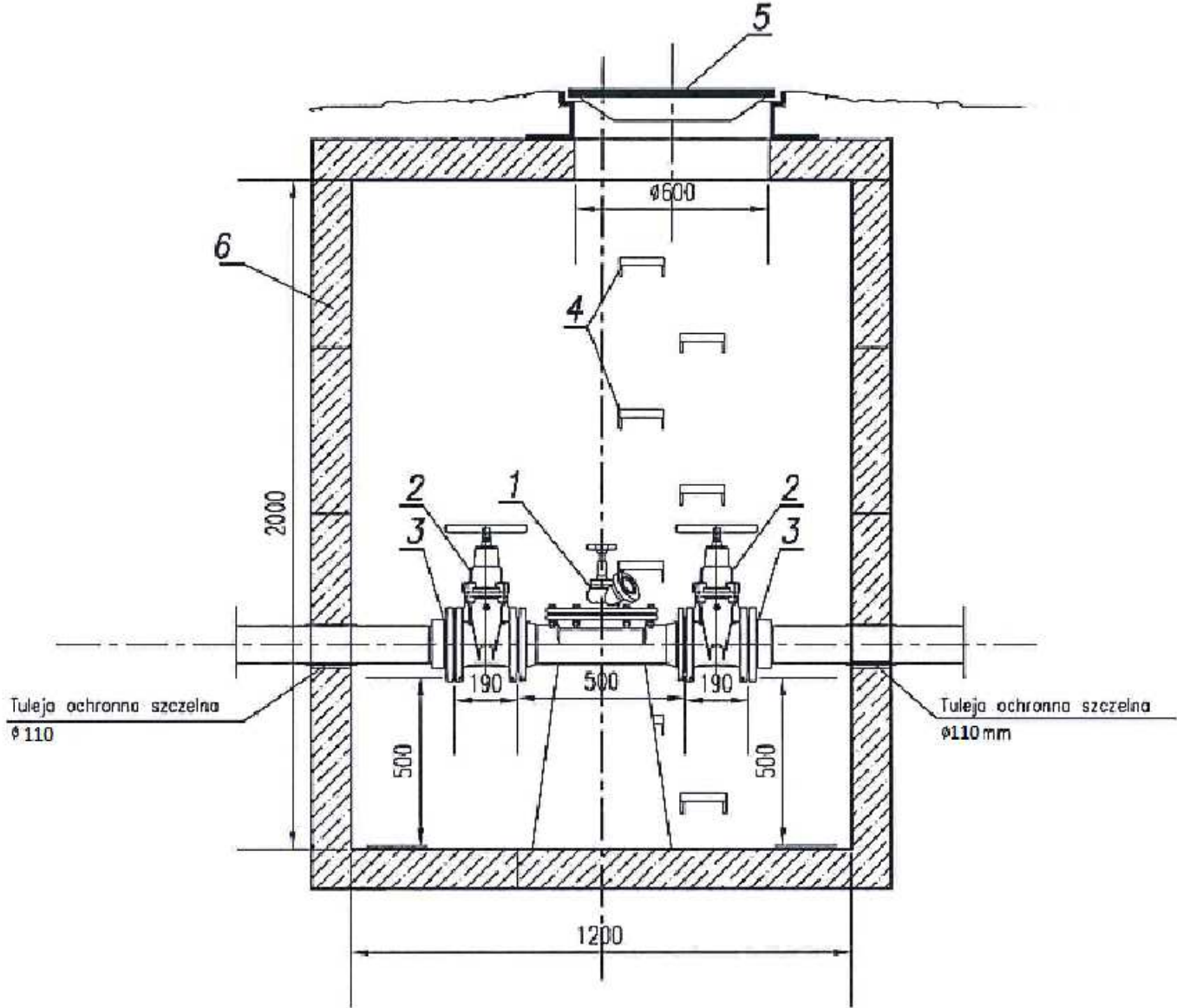


RYSUNEK MONTAŻOWY KOMORY CZYSZCZAKA REWIZYJNEGO
skala 1:20



- 1- Czyszczak rewizyjny DN100 z zaworem hydrantowym DN50 i nasadą T52
- 2- Zasuwa kołnierzowa klinowa płaska DN100 z gum. klinem
- 3- Łącznik kołnierzowo-rurowy DN100
- 4- Stopnie żłazowe żel.
- 5- Właz żel. o 600
- 6-Studnia betonowa DN1200

Obiekt:	Sieć kanalizacji sanitarnej wraz z przepompownią		
Adres:	ul. Bartoszycka, m. Lidzbark Warmiński dz. nr 41 - obręb 12 m. Markajmy, gm. Lidzbark Warmiński dz. nr 254/2 - obr. Markajmy		
Inwestor:	Gmina Lidzbark Warmiński ul. Krasickiego 1, 11-100 Lidzbark Warmiński		
Rysunek:	Schemat zabudowy komory rewizyjnej KR	SKALA 1:20	
Projektował:	mgr inż. Tomasz Mrówczyński <small>uprawnienia budowlane do projektowania i kierowania robotami budowlanymi bez ograniczeń w specjalności instalacyjnej w zakresie sieci, instalacji i urządzeń cieplnych, wentylacyjnych, gazowych, wodociągowych i kanalizacyjnych Nr ewid.WAM/0025/PWOS/10</small>		Stadium P.B. i P.W.
Sprawdził:	mgr inż. Jerzy Wójciak <small>uprawnienia budowlane do projektowania bez ograniczeń w specjalności instalacyjnej w zakresie sieci, instalacji i urządzeń cieplnych, wentylacyjnych, gazowych, wodociągowych i kanalizacyjnych Nr ewid.POM/0052/POOS/09</small>		XII.2018r. Rys. nr 4